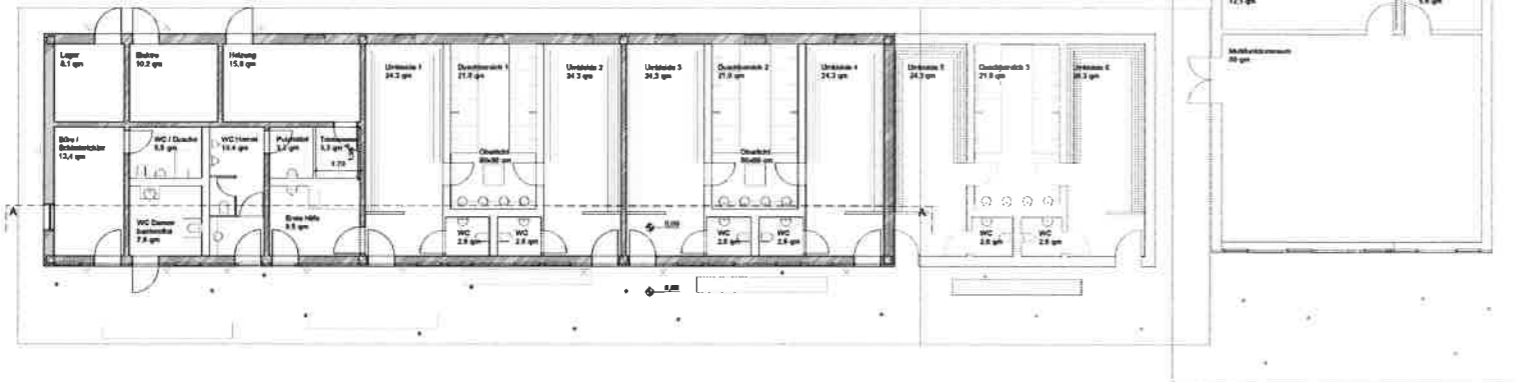


Gesamtmass  
 Fassade Öffnungen (Öffnungen)  
 Fassade Öffnungen  
 Innenraum

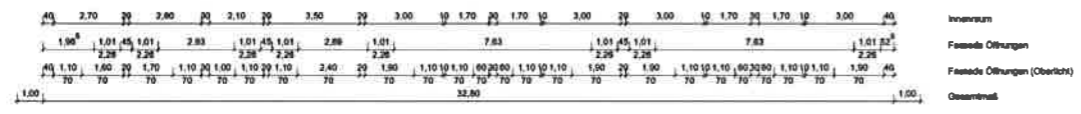
Gesamtmass  
 Fassade Öffnungen  
 Innenraum



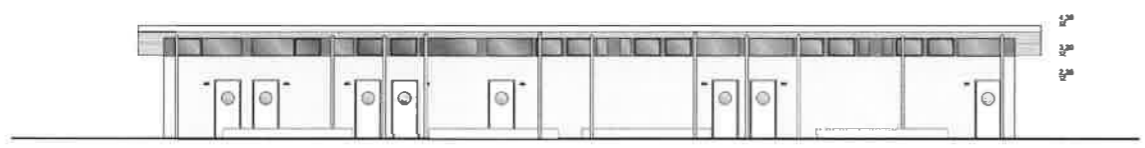
Grundriss EG Gebäude 1

Optionale Erweiterung um zwei Umkleekabinen und einen Duschbereich

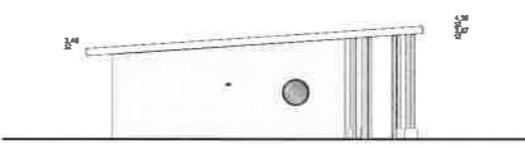
Optionale Erweiterung Gebäude 2



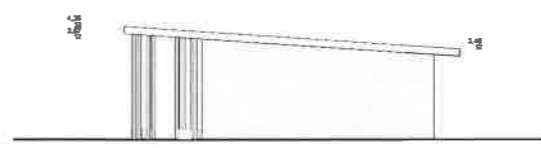
Innenraum  
 Fassade Öffnungen  
 Fassade Öffnungen (Oberlicht)  
 Gesamtmass



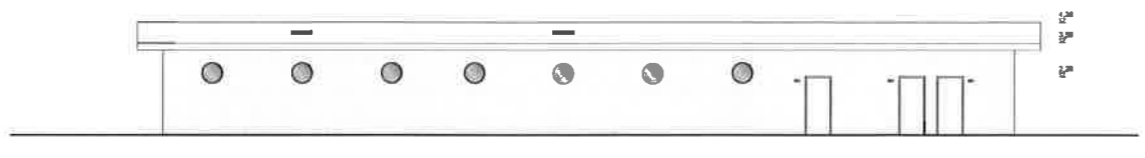
Ansicht West



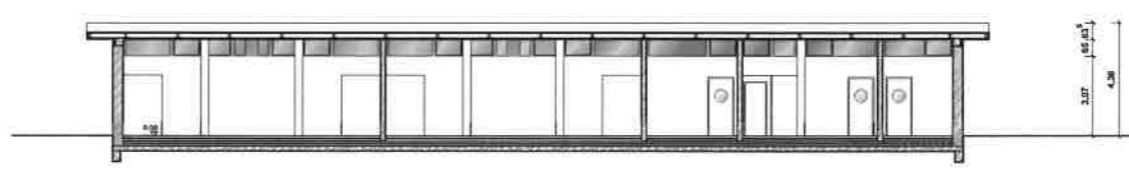
Ansicht Nord



Ansicht Süd



Ansicht Ost



Schnitt A - A

**Legende**

- Mauerwerk
- Stahlbeton
- Leichtbauwand

**Höhenkote (Grundris OKFFB/OKRB)**  
**Höhenkote (Rohbau)**  
**Höhenkote (Fertigmass)**  
 Türhöhen von OK FFB bis UK Sturz  
 Fensterhöhen von OK Fensterbank bis UK Sturz  
 Brüstungshöhen von OK FFB bis OK Fensterbank

± 0,00 = OK FFB EG = xxx G. NHN

**Abmessungen**

Projekt:	Funktionsgebäude Sportplatz Am Dreilocher Weg, Kallmehschrow	Architekt:	3PO > Bopel Melan
Inhalt:	Grundriss, Schnitt, Ansichten	Architekturbüro:	Architekturbüro BDA
Auftraggeber:	Gemeinde Kallmehschrow	Adresse:	Gräf-von-Schwert-Strasse 2
Adresse:	Adolf-Ortens-Ring	Postleitzahl:	14480 Potsdam
14532 Kallmehschrow		Telefon:	0331/972049-0
		Telefax:	0331/972049-9
Planmaß:	118,8 x 89,4 cm	Maßstab:	1:100
Datum:	18.04.2018	Blatt:	021-E