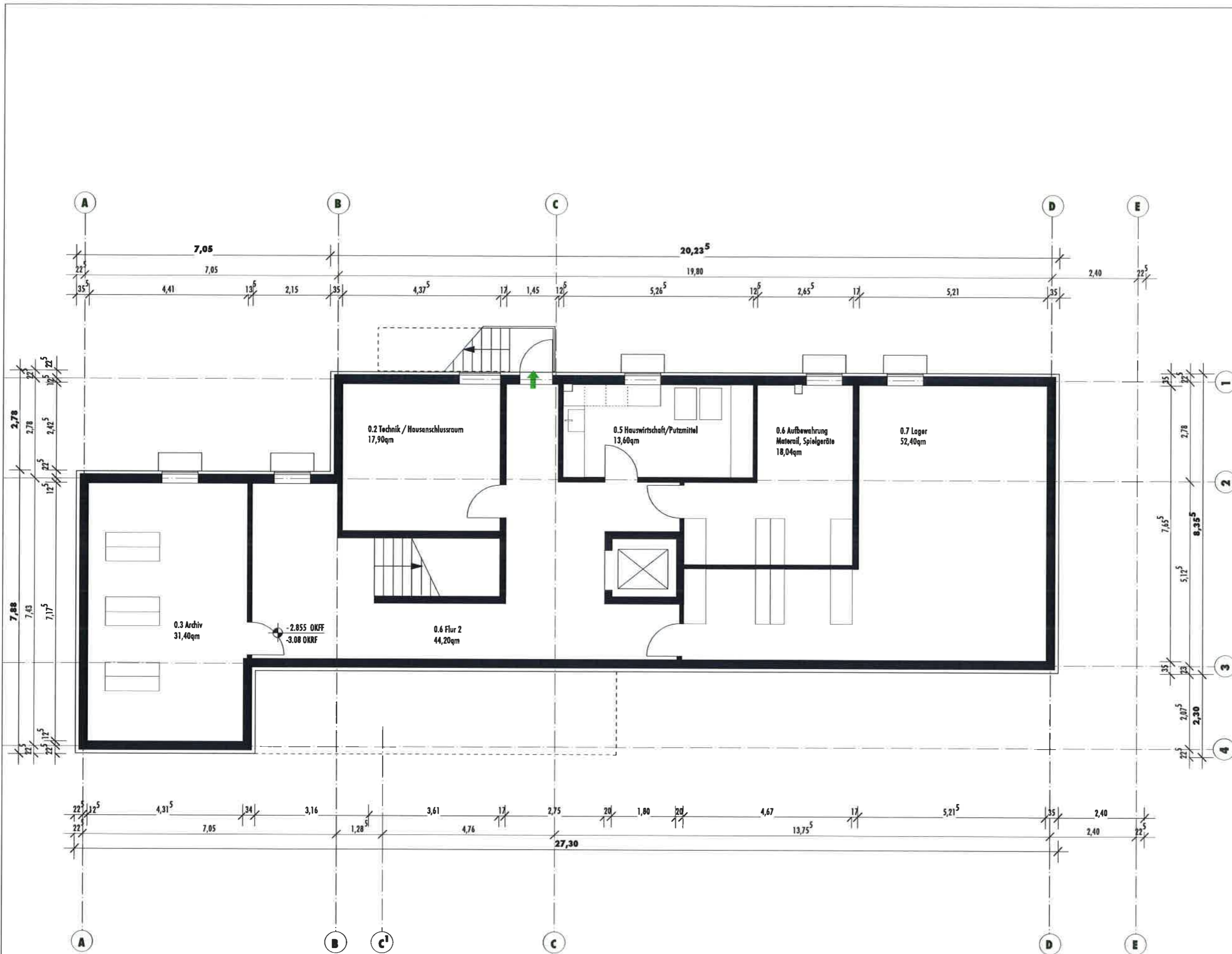




Wärmeschutz	x								
Brandschutz	x								
Statik	x								
Freiraum	x								
Nutzer	x								
Bauherr	x	x							
Änderung									
Index			A						
Datum	24.10.18	25.10.18							

Projekt
HORT AM HOCHWALD
 Neubau eines Hortgebäudes
 Adolf-Grimme Ring 1
 14532 Kleinmachnow
 Bauherr
Gemeindeamt Kleinmachnow
 FB Schule-, Kultur und Gebäudemanagement
 Adolf-Grimme Ring 1
 14532 Kleinmachnow
 Architekt
KiS
ARCHITEKTUR
 BAHNFELDEN STR 73D
 22765 HAMBURG
 www.kis-architekten.de
 info@kis-architekten.de
 t +49 40 33373765
 Projektphase: Entwurfsplanung
 Datum: 24.10.2018
 Stand Wettbewerb
 Maßstab:
 Plan-Nr. / Titel: Perspektive - A



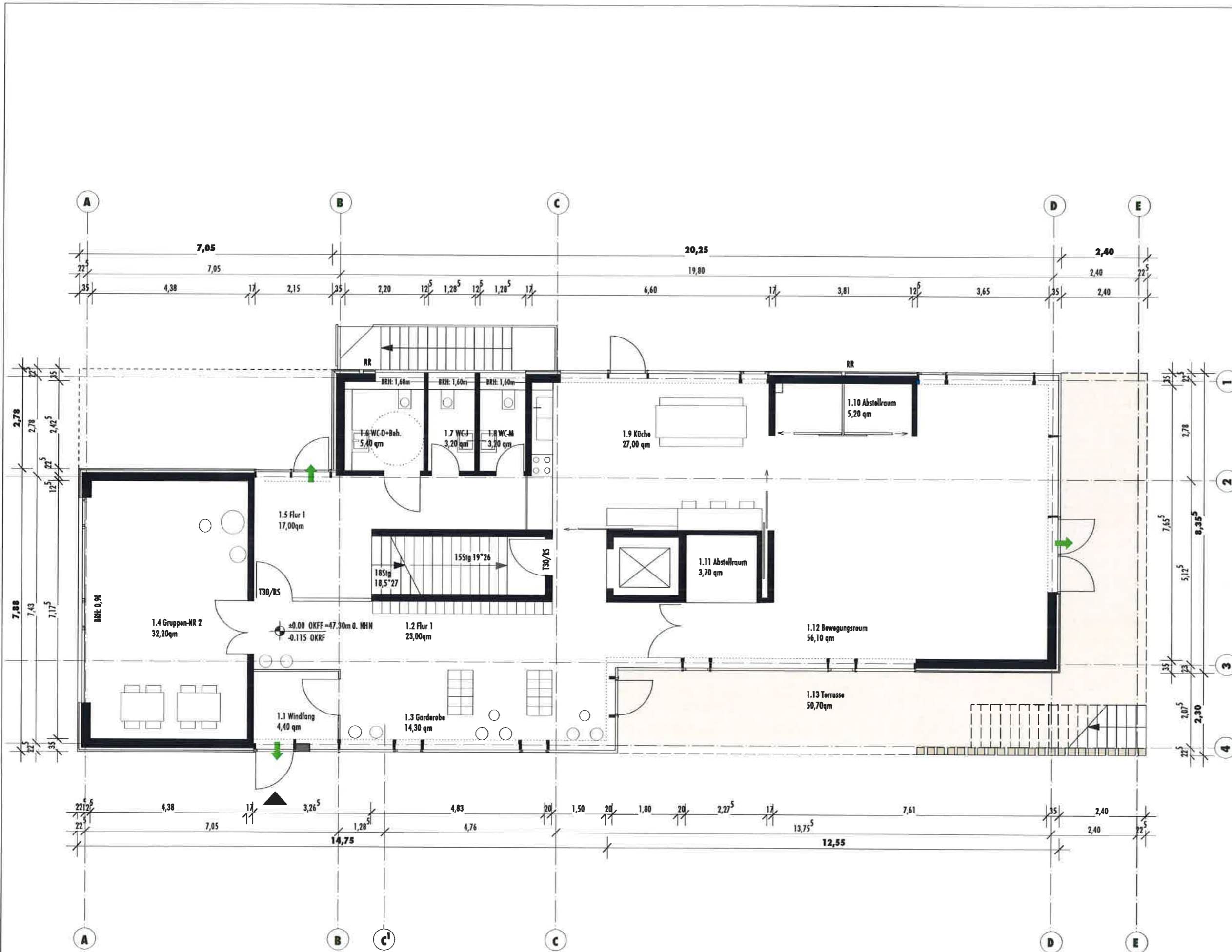
Allgemeine Hinweise:
 EG = ±0.00 OKFF = 47.30m ü. NHN
 Höhenangaben sind auf OKFF bezogen.
 Brüstungshöhen und Türöffnungsmaße beziehen sich auf die OKFF.

Wärmeschutz	x								
Brandschutz	x								
Statik	x								
Freiraum	x								
Nutzer	x								
Bauherr	x								
Änderung									
Index									
Datum	24.10.18								

Projekt
HORT AM HOCHWALD
 Neubau eines Hortgebäudes
 Adolf-Grimme Ring 1
 14532 Kleinmachnow
 Bauherr
Gemeindeamt Kleinmachnow
 FB Schule, Kultur und Gebäudemanagement
 Adolf-Grimme Ring 1
 14532 Kleinmachnow

Architekt
KiS
ARCHITEKTUR
 BAHNFELDER STR 73D
 22765 HAMBURG
 www.kis-architekten.de
 info@kis-architekten.de
 t +49 40 33373765

Projektphase: Entwurfsplanung
 Datum: 24.10.2018
 Maßstab: 1:100
 Plan-Nr. / Titel: 02 Grundriss KG



Allgemeine Hinweise:
 EG = ±0.00 OKFF = -47.30m ü. NHN
 Höhenangaben sind auf OKFF bezogen.
 Brüstungshöhen und Türöffnungsmaße beziehen sich auf die OKFF.

Wärmeschutz	x				
Brandschutz	x				
Statik	x				
Freiraum	x				
Nutzer	x				
Bauherr	x				
Änderung					
Index					
Datum	24.10.18				

Projekt

HORT AM HOCHWALD

Neubau eines Hortgebäudes
 Adolf-Grimme Ring 1
 14532 Kleinmachnow

Bauherr

Gemeindeamt Kleinmachnow
 FB Schule-, Kultur und Gebäudemanagement
 Adolf-Grimme Ring 1
 14532 Kleinmachnow

Architekt

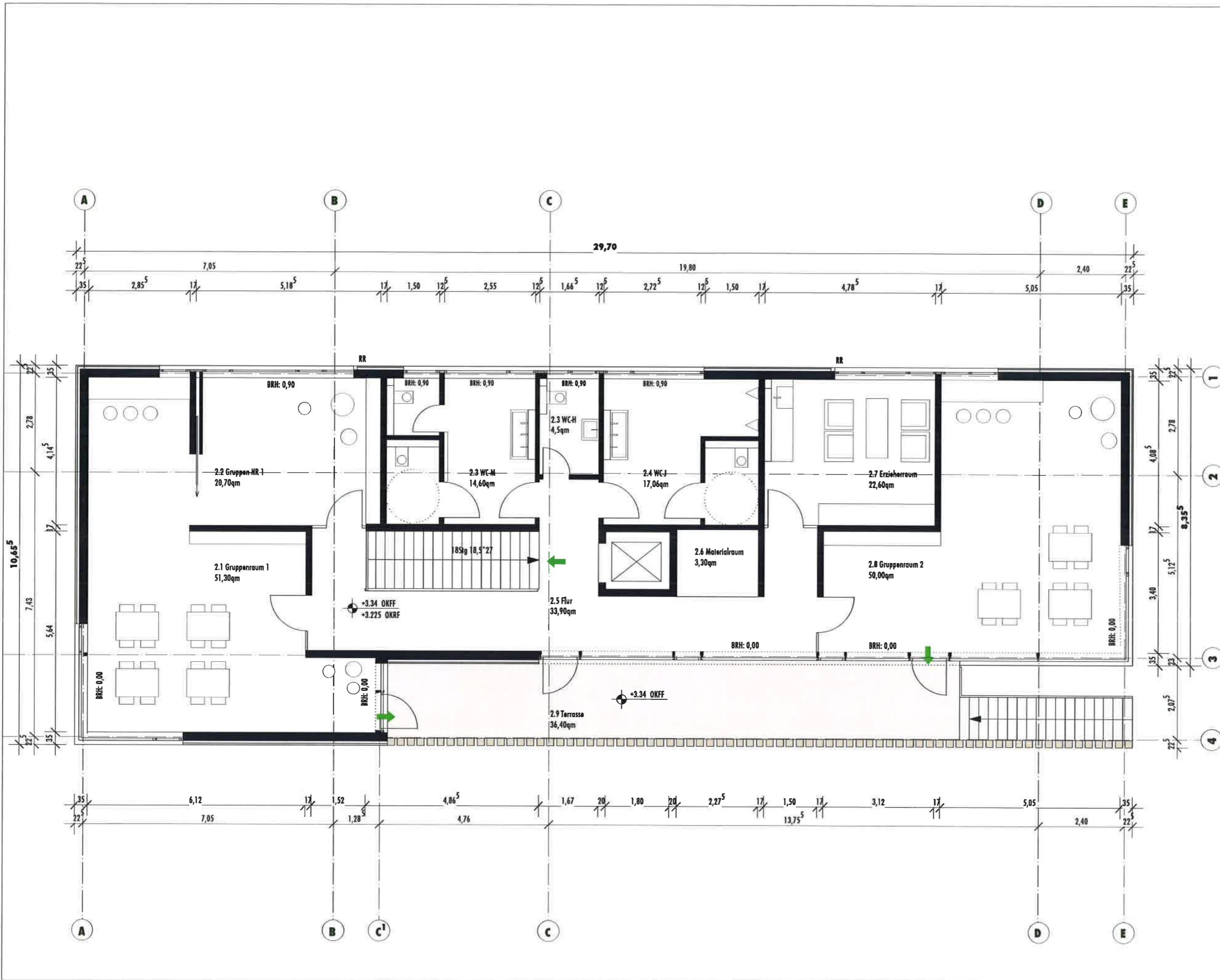
KiS
ARCHITEKTUR
 BAHRENFELDER STR 730
 22765 HAMBURG
 www.kis-architekten.de
 info@kis-architekten.de
 t +49 40 33373765

Projektphase: Entwurfsplanung

Datum: 24.10.2018

Maßstab: 1:100

Plan-Nr. / Titel: 03 Grundriss EG



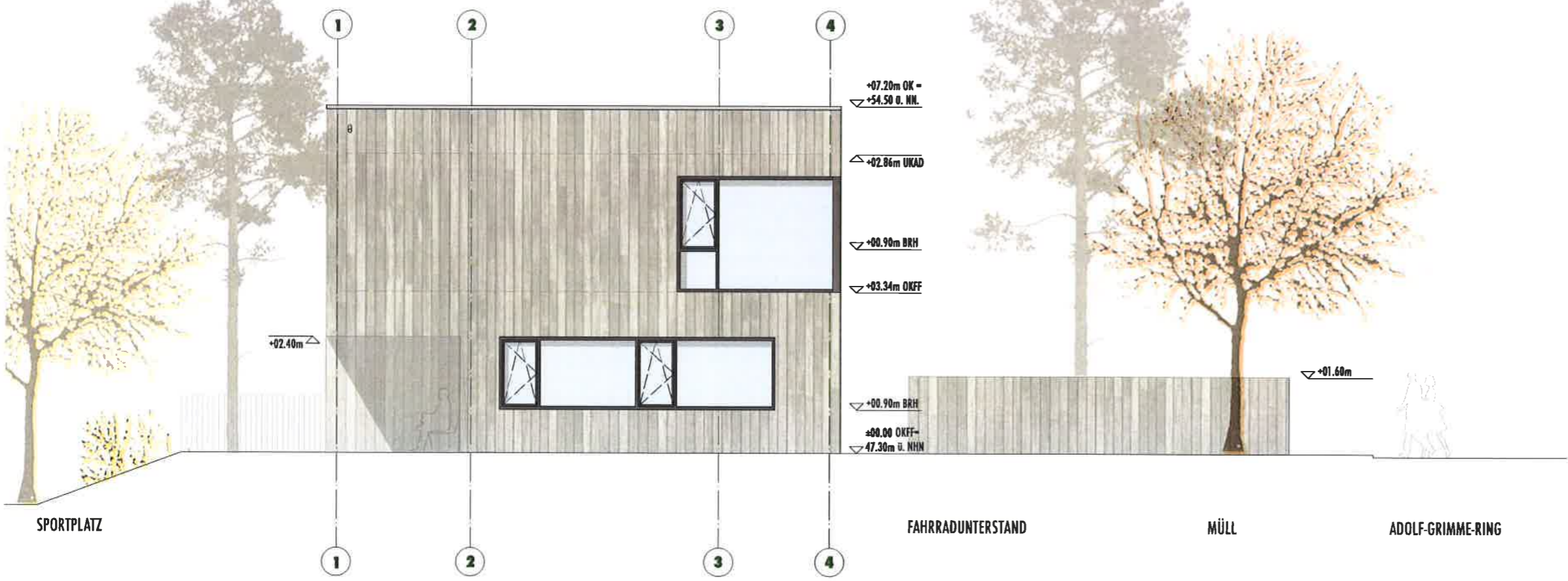
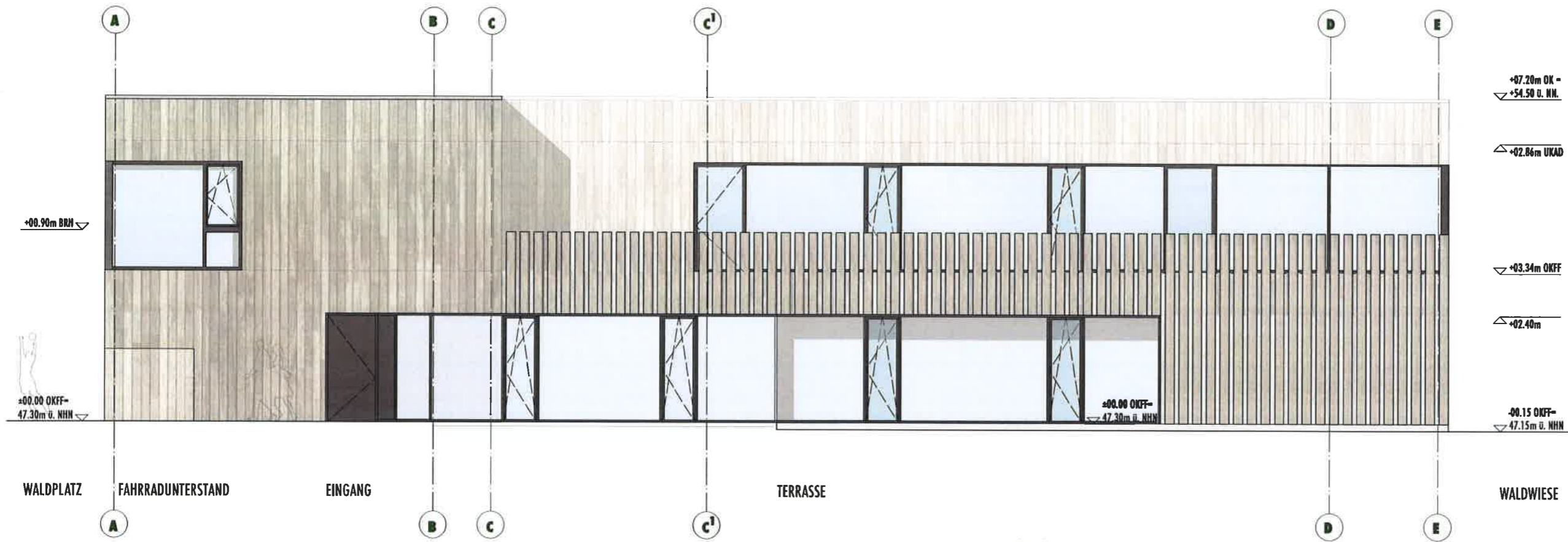
Allgemeine Hinweise:
 EG = ±0,00 OKFF = -47,30m ü. NHN
 Höhenangaben sind auf OKFF bezogen.
 Brüstungshöhen und Türöffnungsmaße beziehen sich auf die OKFF.

Wärmeschutz	x								
Brandschutz	x								
Sterik	x								
Freiraum	x								
Nutzer	x								
Bauherr	x								
Änderung									
Index									
Datum	24.10.18								

Projekt
HORT AM HOCHWALD
 Neubau eines Hortgebäudes
 Adolf-Grimme Ring 1
 14532 Kleinmachnow
 Bauherr
Gemeindeamt Kleinmachnow
 FB Schule-, Kultur und Gebäudemanagement
 Adolf-Grimme Ring 1
 14532 Kleinmachnow

Architekt
KiS
ARCHITEKTUR
 BÄHNENFELDER STR 73D
 22765 HAMBURG
 www.kis-architekten.de
 info@kis-architekten.de
 t +49 40 33373785

Projektphase: Entwurfsplanung
 Datum: 24.10.2018
 Maßstab: 1:100
 Plan-Nr. / Titel: 04 Grundriss OG



Allgemeine Hinweise:
 Höhenangaben sind auf OKFF bezogen.
 Brüstungshöhen und Türöffnungsmaße beziehen sich auf die OKFF.

Wärmeschutz	X								
Brandschutz	X								
Statik	X								
Freiraum	X								
Nutzer	X								
Bauherr	X								
Zustimmung									
Index									
Datum	24.10.18								

Projekt
HORT AM HOCHWALD
 Neubau eines Hortgebäudes
 Adolf-Grimme Ring 1
 14532 Kleinmachnow
 Bauherr
Gemeindeamt Kleinmachnow
 FB Schule-, Kultur und Gebäudemanagement
 Adolf-Grimme Ring 1
 14532 Kleinmachnow

Architekt
KiS
ARCHITEKTUR
 BAHNFELDER STR 730
 22765 HAMBURG
 www.kis-architekten.de
 info@kis-architekten.de
 t +49 40 33373785

Projektphase: Entwurfsplanung
 Datum: 24.10.2018
 Maßstab: 1:100
 Plan-Nr. / Titel: 09 Ansichten Süd/ West

